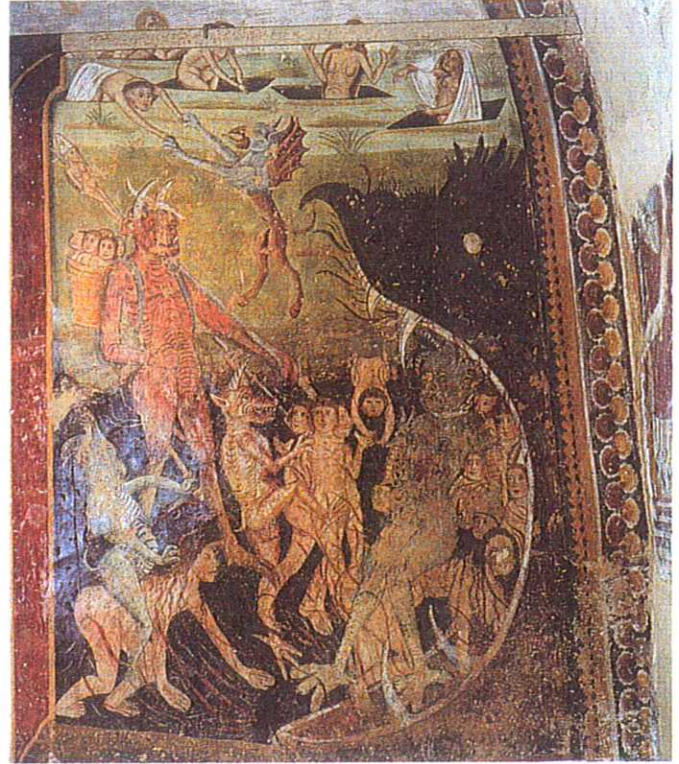
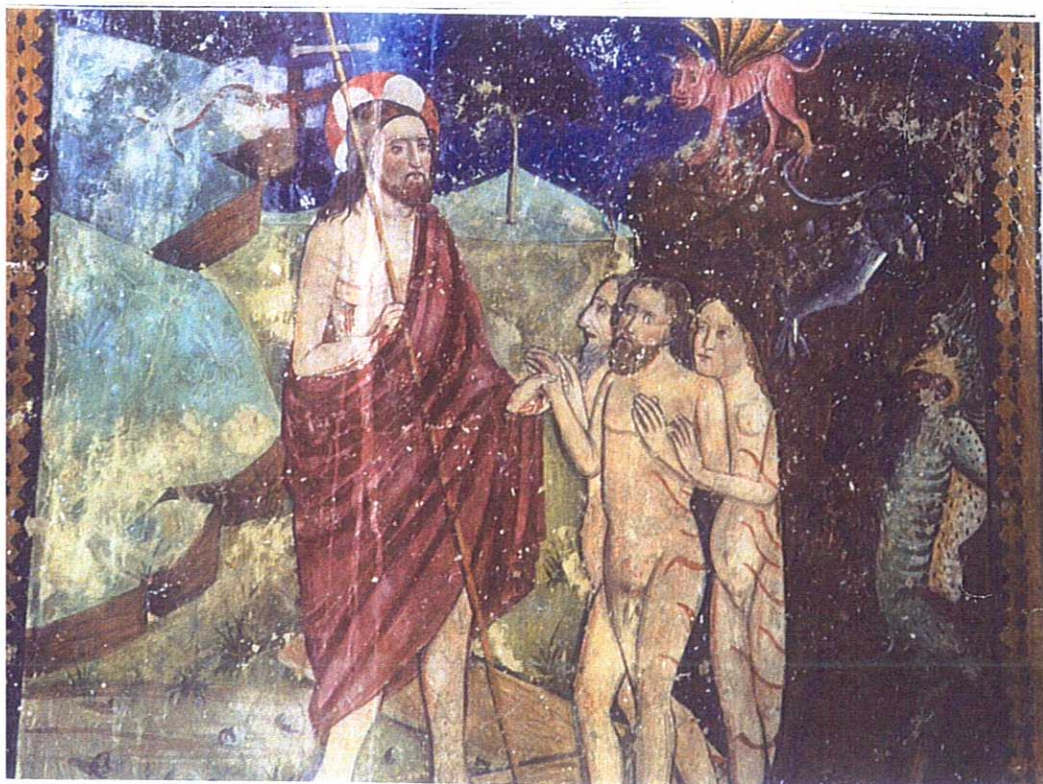


Chapelle des Pénitents Blancs
La Tour- sur- Tinée
Currado et Nadal, "maîtres niçois", "23 août 1491



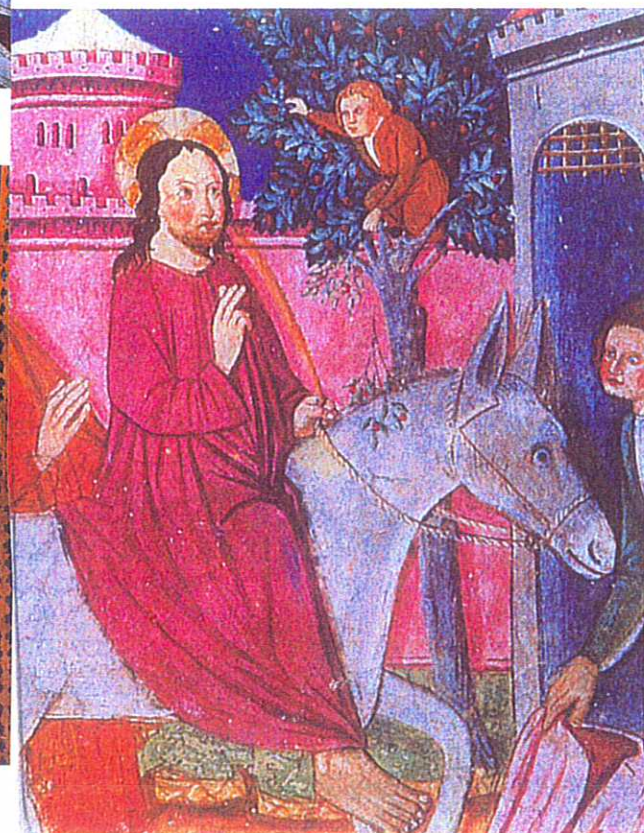
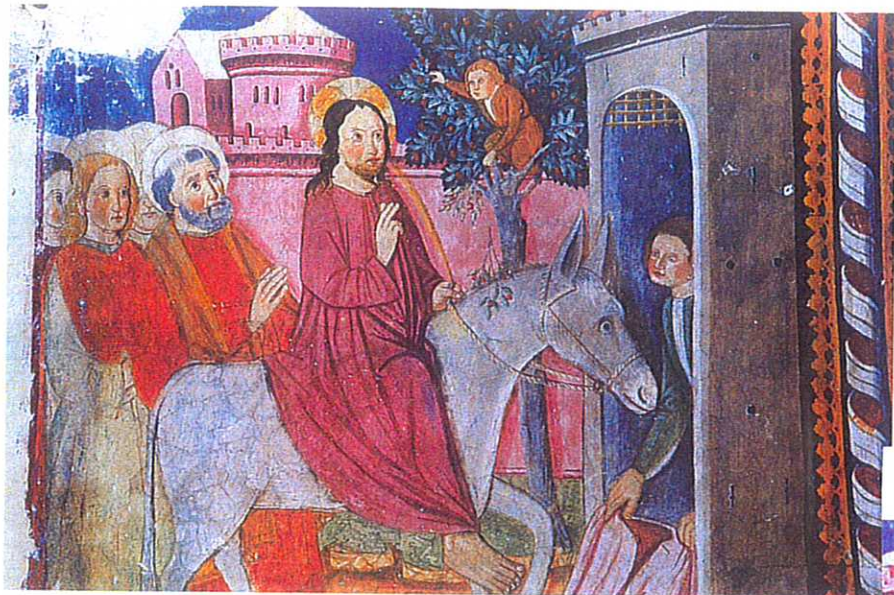
Le Paradis et l'Enfer



La descente aux Enfers



Une insolite figuration de l'abstinence.



*Entrée à Jérusalem
Prière au jardin
des Oliviers
Descente aux Enfers*

Chapelle des Pénitents Blancs
Brevesi et Nadal,
peintres de Nice, 1491
La Tour-sur-Tinée